

**PROV.
JAWA TENGAH**

KAB. TUBAN

**KAB.
BOJONEGORO**

**KAB.
LAMONGAN**

KAB. JOMBANG

KAB. NGANJUK

KAB. MADIUN

KAB. MAGETAN

KAB. NGAWI

Laut Jawa



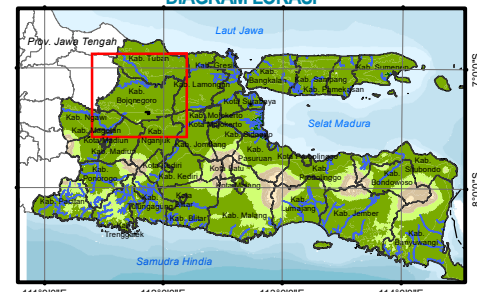
PEMERINTAH KABUPATEN BOJONEGORO

LAMPIRAN III PERDA KABUPATEN BOJONEGORO NO. 05 TAHUN 2021
**RENCANA TATA RUANG WILAYAH KABUPATEN BOJONEGORO
TAHUN 2021-2041**

PETA RENCANA STRUKTUR RUANG

SKALA 1:280.000
Proyeksi : Transverse Mercator
Sistem Grid : Grid Geografi dan Grid UTM
Datum Horizontal : WGS 1984 Zone 49 S

DIAGRAM LOKASI



□ Lokasi Wilayah Perencanaan

- KETERANGAN**
- IBU KOTA PEMERINTAHAN
 - Ibu Kota Kabupaten
 - Ibu Kota Kecamatan
 - BATAS ADMINISTRASI
 - Batas Provinsi
 - - - Batas Kabupaten
 - - - Batas Kecamatan
 - PERAIRAN
 - Badan Air
- RENCANA STRUKTUR RUANG**
- SISTEM PERKOTAAN**
- △ Pusat Kegiatan Wilayah (PKW)
 - Pusat Kegiatan Lokal (PKL)
 - △ Pusat Pelayanan Kawasan (PPK)
 - △ Pusat Pelayanan Lingkungan (PPL)
- SISTEM JARINGAN TRANSPORTASI**
- SISTEM JARINGAN JALAN**
- Terminal Penumpang
 - Terminal Penumpang Tipe A
 - Terminal Penumpang Tipe B
 - Terminal Penumpang Tipe C
 - Jembatan Timbang
 - Jalan Arteri
 - Jalan Arteri Sekunder
 - Jalan Kolektor
 - Jalan Kolektor Primer
 - Jalan Kolektor Sekunder
 - Jalan Lokal
 - Jalan Lokal Primer
 - Jalan Lokal Sekunder
 - Jalan Bebas Hambatan
 - Jalan Bebas Hambatan
- SISTEM JARINGAN KERETA API**
- Stasiun Kereta Api
 - Stasiun Penumpang
 - Stasiun Operasi
 - Jaringan Jalur Kereta Api Antarkota
 - Jaringan Jalur Kereta Api Antarkota
- SISTEM JARINGAN SUNGAI DANAU DAN PENYEBERANGAN**
- Pelabuhan Sungai dan Danau
 - Pelabuhan Sungai dan Danau Pengumpul
- SISTEM JARINGAN ENERGI**
- JARINGAN INFRASTRUKTUR MINYAK DAN GAS BUMI**
- Jaringan yang Menyalurkan Gas Bumi dari Kilang Pengolahan-Konsumsi
 - Jaringan yang Menyalurkan Minyak dan Gas Bumi dari Fasilitas Produksi-Kilang Pengolahan
- JARINGAN INFRASTRUKTUR KETENAGALISTRIKAN**
- Gardu Induk
 - Gardu Induk
 - Jaringan Transmisi Tenaga Listrik
 - Saluran Udara Tegangan Ekstra Tinggi (SUTET)
 - Saluran Udara Tegangan Tinggi (SUTT)
 - Jaringan Distribusi Tenaga Listrik
 - Saluran Udara Tegangan Menengah (SUMT)
- SISTEM JARINGAN TELEKOMUNIKASI**
- JARINGAN TETAP
 - Jaringan Tetap
 - JARINGAN BERGERAK
 - Jaringan Bergerak Seluler
- SISTEM JARINGAN SUMBER DAYA AIR**
- SUMBER AIR KABUPATEN
 - Air Permukaan
 - Air Tanah
 - JARINGAN PRASARANA SUMBER DAYA AIR KABUPATEN
 - Sistem Jaringan Irigasi
 - Jaringan Irigasi Primer
 - Jaringan Irigasi Sekunder
 - Jaringan Irigasi Tersier
 - Jaringan Air Bersih ke Kelompok Pengguna
 - Jaringan Air Bersih ke Kelompok Pengguna
 - INFRASTRUKTUR PRASARANA SUMBER DAYA AIR LINTAS KABUPATEN/KOTA
 - Infrastruktur Prasarana Sumber Daya Air Lintas Kabupaten/Kota
 - INFRASTRUKTUR PRASARANA SUMBER DAYA AIR KABUPATEN
 - Sistem Pengendalian Banjir
 - Bangunan Pengendalian Banjir
 - SISTEM JARINGAN PRASARANA LAINNYA
 - SISTEM PENYEDIAAN AIR MINUM
 - Jaringan Perpipaan
 - Unit Produksi
 - Unit Air Baku
 - Jaringan Distribusi
 - Bukan Jaringan Perpipaan
 - Sumbu Pompa
 - SISTEM PENGELOLAAN AIR LIMBAH
 - Infrastruktur Sistem Pemrosesan Air Limbah Non Domestik
 - SISTEM JARINGAN PERSAMPAHAN
 - Tempat Pemrosesan Akhir (TPA)
 - SISTEM JARINGAN EVAKUASI BENCANA
 - Ruang Evakuasi Bencana
 - Jalur Evakuasi Rencana
 - SISTEM DRAINASE
 - Jaringan Sekunder
 - Jaringan Tersier

SUMBER DATA

- Peta Rupa Bumi Indonesia (RBI) Badan Informasi Geospasial skala 1:50.000;
- Berita Acara Usulan Revisi Permendagri Nomor 6 Tahun 2005 Tentang Batas Administrasi Kabupaten Bojonegoro
- SK MenPUPR No.248/KPTS/2015 ttg Penetapan Ruas Jaringan Menurut Fungsinya Sebagai JAP dan JKP1
- Kawasan Perencanaan: Perda Kabupaten Bojonegoro No.4 Tahun 2020 ttg Rencana Induk Pembangunan Kepariwisata Kabupaten Bojonegoro 2019-2025
- SK Gubernur Jawa Timur No.150/127/HP/TS/01/3/2016 ttg Penetapan Ruas-Ruas Jaringan Menurut Fungsinya Sebagai JKP2, JKP3
- Usulan Perubahan SK Bupati Bojonegoro No.188/24/KEPA/12/203/2017 ttg Penetapan Ruas-Ruas Jalan Menurut Statusnya Sebagai Jalan Kabupaten
- Hasil Analisis dan Kesepakatan TKPRD Bojonegoro, 2020